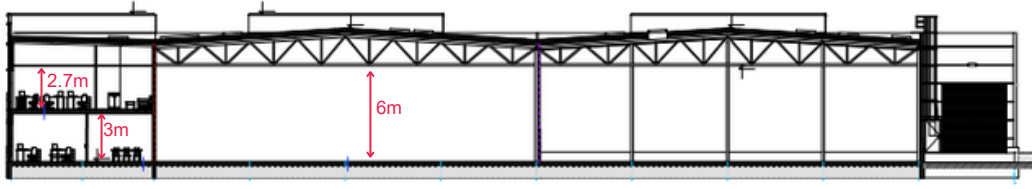


# Ringi 11 hoone tehniline kirjeldus



## Kõrgusnäitajad

Laoruumi kõrgus fermi alla on 6m.

Tõstandväravate mõõdud on 3,5m x 4,2m ning 4,0 x 4,2 m (laius x kõrgus). Tõstandväravad on varustatud tõsteautomaatikaga ja sõltuvalt tõstandväravast on need kas käiguuksega tõstandukse sees või kõrval.

Büroorumide kõrgus I korrusel 3,0 m (betoonist vahelaeni) ja II korrusel ca 2,7 m (riiplaeni).

## Küte, ventilatsioon ja jahutus

Keskkuite – büroorumides radiaatorküte ning laoruumides kalorifeerid. Pesuruumide põrand täiendavalt elektrilise põrandaküttega. Sooja vee saamiseks on elektri boiler.

Büroorumid on varustatud individuaalse ventilatsiooniseadmega (soojustagastusega). Laoruumide ventilatsioon on lahendatud väljatõmbeventilaatorite (sujuv reguleerimise võimalus) ja värskeõhuklappidega.

Büroorumid on varustatud konditsioneeriga (multi-split).

## Elekter ja nõrkvool

Iga üüripinna peakaitse suurus 32A (kilp ja juhtmed arvestatud kuni 63A). Soovi korral on võimalik peakaitset suurendada. Kõik boksid on varustatud nõrkvooluühendusega ning loodud on valveseadmete paigaldamise valmidus.

Ruumides on tagatud üldvalgustus (LED) vastavalt ruumi kasutusotstarbele kehtivatele normidele.

## Seinad

Ladude välisseinad on terasplekiga kaetud sandwich paneelidest.

Büroo ja ladude vahelised seinad on laotud valgeks värvitud puhasvuuk betoonkiviplokkidest.

Ladude vahelised seinad on villatäidisega sandwich seinapaneelidest.

## Avatäited

Välisüksed – terasprofiilist klaasüksed (büroo), tõstandvärava kõrval olevad käiguüksed on klaasiavaga ja sileda plekiga terasüksed (ladu) ja terasprofiilüksed (büroo).

Aknad – büroorumide osas on PVC-raamid.

Ladude suitsueemaldusluugid – kihtplastist valgust läbilaskvad.

## Põrandad

Laoruumide põrandaks on pinnakõvendiga kaetud betoonpõrand, kandevõime 3t/m<sup>2</sup>.

Büroorumidel on I korrusel on lihvitud betoonpõrandad, II korruse büroorumide betoonpõrandad viimistletakse vastavalt valitud siseviimistlusmaterjalidele.

## Põrandad

Seinad: betoonkiviplokkidest välisseinad on laotud puhta vuugiga ja värvitud heleda tooniga. Vaheseinteks olevad metallkarkassil kipsseinad on värvitud heleda tooniga.

Põrandad: I korrusel lihvitud betoonpõrand, II korrusel on põrandakatteks vastavalt valitud toonile vaipkate.

Duširuumide ja wc põrand on kaetud keraamiliste plaatidega. Duširuumide seinad on lõpuni plaaditud, WC seinad on värvitud. Ruumid on varustatud sanitehnika ja -keraamikaga.

Laed: büroo osas I korrusel puhas värvitud konstruktsioon ja II korrusel nähtava liistuga moodulriplagi.

Siseüksed: tumehall sile uks.